



PORTRAY  
INTERIORS

بورتراي للتصاميم

PORTRAY INTERIORS DESIGN & DECOR FITOUT

بورتراي للتصاميم الداخلية و تنفيذ الديكور

## COMPANY PROFILE 2023

CONTACT US:

+971 50 442 3100

info@portrayinteriors.com

<https://www.portrayinteriors.com/>

@portray\_interiors\_design

سيدي العزيز،

نحن سعداء لتقديم بورتراي للتصميم الداخلي، شريكك الخاص في التصميم الداخلي والديكور. مع التزام لا يتزعزع لتحويل المساحات إلى تجارب أسرة.

برزت بورتراي للتصميم الداخلي كمنارة للتميز في مجال التصميم والديكور. إن مزايانا متجذرة في عقد من الابتكار في التصميم، حيث يلتقي الإبداع بالمهارات. يمتلك فريقنا من الخبراء المتمرسين فهما عميقا لجماليات المساحه، مما يضمن أن كل مشروع هو شهادة على تفانينا في الحرفية الاستثنائية.

تكمن القوة في قدرتنا على تحويل الرؤى إلى واقع، وتجاوز توقعات العملاء من خلال الاهتمام الدقيق بالتفاصيل. مهمتنا هي إعادة تعريف التصميمات الداخلية، وتنفس الحياة في كل مشروع بتصاميم فريدة وملهمة.

مسترشدين بالقيم الأساسية للنزاهة والإبداع والاستدامة، نحن ندافع عن التصميم الصديقة للبيئة التي تترك تأثيرا دائما. تغطي خدماتنا المساحات السكنية والتجارية والضيافة، مع امتداد جغرافي يمتد عبر مناطق متنوعة.

في بورتراي للتصميم الداخلي، نحن نضع مساحات يتردد صداها مع شخصيتك الفريدة. انضم إلينا في رحلتنا لإحداث ثورة في التصميمات الداخلية.

شكرا لك  
مع خالص الود

بورتراي لمقاولات صيانة المباني والديكور

Dear sir,

We are thrilled to introduce Portray Interiors, your premier partner in interior design and decor fit-out solutions. With an unwavering commitment to transforming spaces into captivating experiences,

Portray Interiors has emerged as a beacon of excellence in the realm of design and decor fit-out.

Our merits are rooted in a decade of design innovation, where creativity meets functionality. Our team of seasoned experts possesses a profound understanding of space aesthetics, ensuring each project is a testament to our dedication to exceptional craftsmanship.

Strength lies in our ability to turn visions into reality, exceeding client expectations through meticulous attention to detail. Our mission is to redefine interiors, breathing life into every project with unique, inspiring designs.

Guided by core values of integrity, creativity, and sustainability, we champion eco-conscious designs that leave a lasting impact. Our services span residential, commercial, and hospitality spaces, with a geographical reach that extends across diverse regions.

At Portray Interiors, we craft spaces that resonate with your individuality. Join us in our journey to revolutionize interiors, one project at a time. Your dream space awaits.

THANKING YOU  
YOUR FAITHFULLY

**PORTRAY CONTRACTING BUILDING MAINTENANCE AND DECOR**

## About Us

نبذة عن الشركة

page 4



## Organizational Chart

الهيكل التنظيمي

page 5



## Our License

رخصة الشركة

page 6



## The Process

سير العمل

page 7

## Our Clients

عملائنا

page 8



## Our Services

خدماتنا

page 11



## Residential

سكني

page 12



## Commercial

تجاري

page 15

## Exterior & Landscape design

التصميم الخارجي والحدائق

page 20



## Branding Design

تصميم تسويقي ودعائي

page 22



## decor fit out

تنفيذ الديكور

page 24



## Contact Us

تواصل معنا

page 26



PORTRAY  
INTERIORS AND DECOR

INTERIOR DESIGN | EXTERIOR DESIGN | LIGHTING DESIGN

Mob: 0504423100 | www.portrayinteriors.com | Mob: 05678  
@portrayinteriors | @portrayintdecor | /portrayinteriors | @portray\_interiors

## ABOUT US

Our company is dedicated to client-centric excellence. We offer comprehensive building maintenance, repairs, and innovative decor solutions. With a focus on meeting and exceeding client needs, we create safe, functional, and aesthetically pleasing spaces that inspire and satisfy. Your vision is our priority.

## OUR VISION

Our vision is to be the foremost provider of Contracting Building Maintenance and Decor services, driven by an unwavering commitment to meeting and exceeding client needs. We aspire to set industry standards through innovation, quality, and personalized solutions, creating spaces that inspire and delight our clients.

## OUR GOAL

our goal is to consistently prioritize and exceed client needs. Through exceptional service, efficient maintenance, and creative decor solutions, we aim to enhance the overall satisfaction and comfort of our clients, ensuring their spaces are safe, beautiful, and functional.

## نبذه عن الشركه

شركتنا مكرسة للتميز المتمحور حول العميل. نحن نقدم خدمات صيانة شاملة للمباني والإصلاحات وحلول الديكور المبتكرة. مع التركيز على تلبية احتياجات العملاء، وإنشاء مساحات آمنة وعملية وممتعة من الناحية الجمالية. رؤيتك هي أولويتنا.

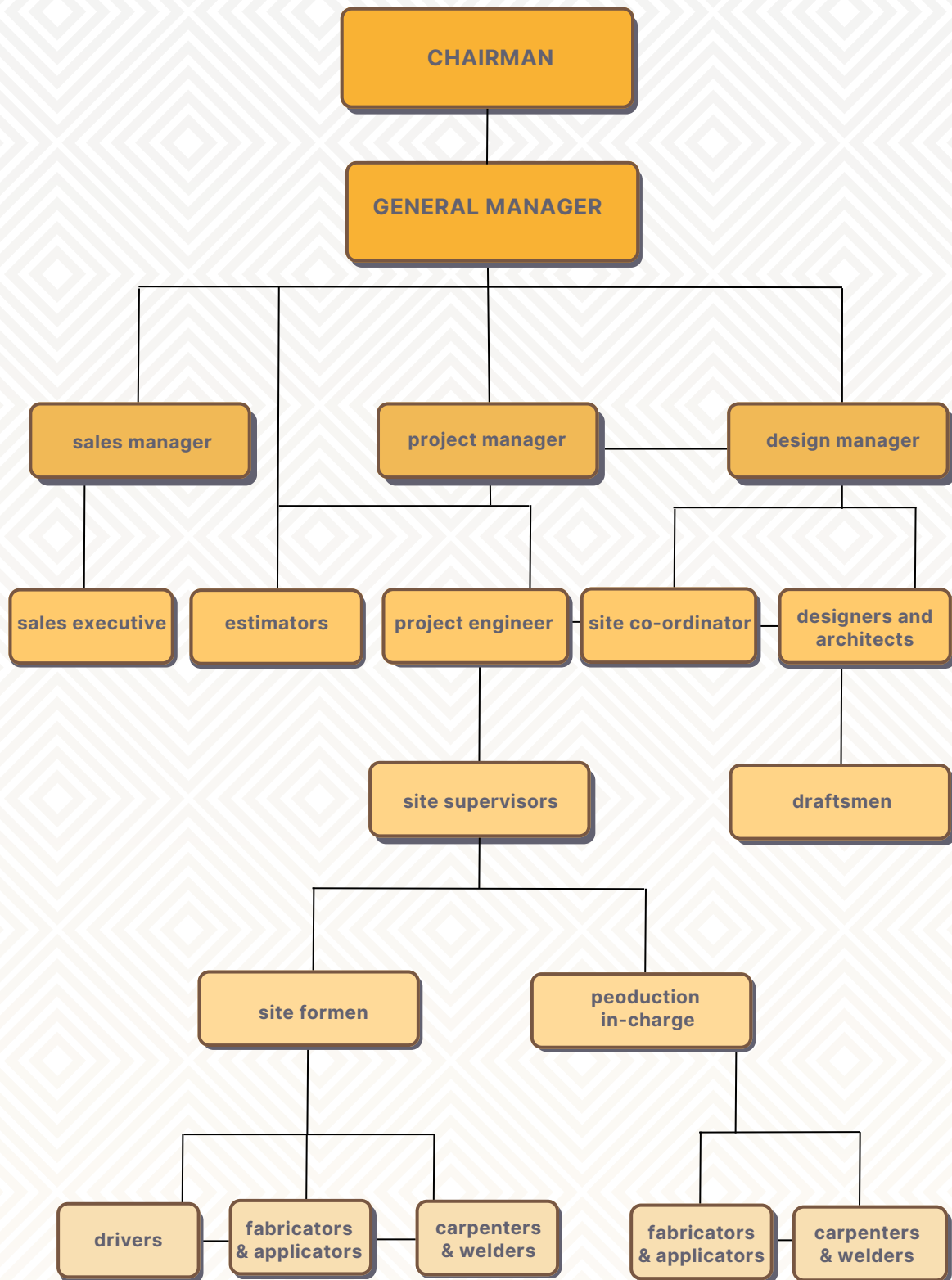
## رؤيتنا

تتمثل رؤيتنا في أن نكون المزود الأول لخدمات صيانة المباني والديكور، مدفوعا بالتزام لا يتزعزع بتلبية احتياجات العملاء وتجاوزها. نطمح إلى وضع معايير الصناعة من خلال الابتكار والجودة والحلول الشخصية، وخلق مساحات تلهم عملائنا وتسعدهم.

## هدفنا

هدفنا هو تحديد أولويات واحتياجات العملاء وتحقيقها. من خلال الخدمة الاستثنائية والصيانة الفعالة وحلول الديكور الإبداعية، نهدف إلى تعزيز رضا وراحة عملائنا، وضمان أن تكون مساحاتهم آمنة وجميلة وعملية.

# ORGANIZATIONAL CHART الهيكل التنظيمي



مركز أبوظبي للأعمال  
Abu Dhabi Business Center



دائرة التنمية الاقتصادية  
DEPARTMENT OF ECONOMIC DEVELOPMENT



## Commercial License

Emerging Economic Establishment

## رخصة تجارية

منشأة اقتصادية ناشئة

License No	:	CN-2264878	:	رقم الرخصة
ADCCI No	:	350840	:	عضوية الغرفة
Establishment Card MOHRE	:	912153	:	وزارة الموارد البشرية والتوطين بطاقة المنشأة
Establishment Card ICA	:		:	الهيئة الاتحادية للهوية والجنسية- بطاقة المنشأة
Legal Form	:	Sole Proprietorship L.L.C.	:	الشكل القانوني
			:	شركة الشخص الواحد ذ م م
			:	بورتراي للمقاولات و صيانة المباني و الديكور - شركة الشخص الواحد ذ م م
Trade Name	:	PORTRAY CONTRACTING BUILDING MAINTENANCE AND DECOR - SOLE PROPRIETORSHIP L.L.C.	:	الإسم التجاري
Establishment Date	:	18/01/2017	:	تاريخ تأسيس المنشأة
Issue Date	:	01/03/2022	:	تاريخ الإصدار
Expiry Date	:	10/03/2025	:	تاريخ الإنتهاء

الصفة Role	الجنسية Nationality	المالك / الشركاء Owners / Partners	الرمز No.
مالك Owner	مصر Egypt	صالح حسن على حسن ناجي SALEH HASSAN ALI HASSAN NAGY	42091750
مفوض بالتوقيع Commissioner to S	مصر Egypt	صالح حسن على حسن ناجي SALEH HASSAN ALI HASSAN NAGY	41387483

**Commercial Activities** :

- Buildings Maintenance  
- Interior Design Implementation Works(Decor)  
- \* All Kind Building Projects Contracting

الأنشطة التجارية  
- صيانة المباني  
- أعمال تنفيذ التصميم الداخلي (الديكور)  
- \* مقاولات مشاريع المباني بتواضعها

The Contractor is not permitted to practice the activities marked with sign (\*) unless these activities are classified and a Classification certificate is obtained for the department of Department of Urban Planning and Municipalities

لا يحق للمقاول ممارسة الأنشطة المشار إليها بعلامة (\*) إلا بعد الحصول على شهادة التصنيف المعتمدة من دائرة التخطيط العمراني والبلديات.

**Address** : جزيرة ابوظبي، شرق 0,6 - مبنى، السيد سيف على مصبح الخصم

**Onwani Address** : العنوان الموحد



وثيقة معتمدة وصادرة بدون توقيع أو ختم من دائرة التنمية الاقتصادية - ابوظبي، للتحقق من صحة البيانات من صفحة البيانات من الموقع [www.adbc.gov.ae](http://www.adbc.gov.ae)  
Approved document issued without signature or stamp by the Department of Economic Development - Abu Dhabi. To verify the license kindly visit [www.adbc.gov.ae](http://www.adbc.gov.ae)

**Official Email** : info@portrayinteriors.com  
**Official Mobile** : 971502202642

البريد الإلكتروني الرسمي :  
رقم التواصل الرسمي :



هيئة أبوظبي للدفاع المدني  
ABU DHABI CIVIL DEFENCE  
AUTHORITY



[www.adbc.gov.ae](http://www.adbc.gov.ae)

## 1. INITIAL CONSULTATION:

We meets with the client to discuss their requirements, vision, budget, and timeline.

## 2. PROJECT BRIEF & CONCEPT:

We create a project brief and a preliminary design concept that includes mood boards, color palettes, and style references.

## 3. SPACE PLANNING:

We determines the best layout for the space, taking into account functional requirements, traffic flow, and ergonomics.

## 4. DESIGN DEVELOPMENT:

3D renderings or sketches should be provided for design ideas.

## 5. DOCUMENTATION:

Detailed drawings, specifications, and schedules including selections for materials, finishes, lighting, fixtures, and furnishings.

## 6. BUDGETING & COST ESTIMATION:

We works with the client to establish a budget and provide cost estimates for the project.

## 7. PERMITTING AND APPROVALS:

Depending on the project, we may be need to obtain permits and approvals from local authorities.

## 8. CONSTRUCTION & INSTALLATION:

The design is brought to life through construction and installation work.

## 9. FURNITURE & DECOR :

Furniture, fixtures, and decor items are ordered and installed.

## 10. FINAL INSPECTIONS AND QUALITY ASSURANCE:

We and client conduct final inspections to ensure that the project meets the design and quality standards.

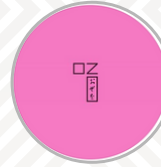
## 11. PROJECT HANDOVER:

The completed project is handed over to the client, including all relevant documentation and warranties.

## 12. POST-OCCUPANCY EVALUATION:

After the client has lived or worked in the space, We may follow up to gather feedback and address any issues.

## RESTAURANTS:



Raju Ji



Camel Station

## OFFICES:



## BOUTIQUES



Apple Wang

## SALOONS & SPA



## HOTELS & APARTMENTS



Rosewood Hotel



Sky Tower

## BRANDING







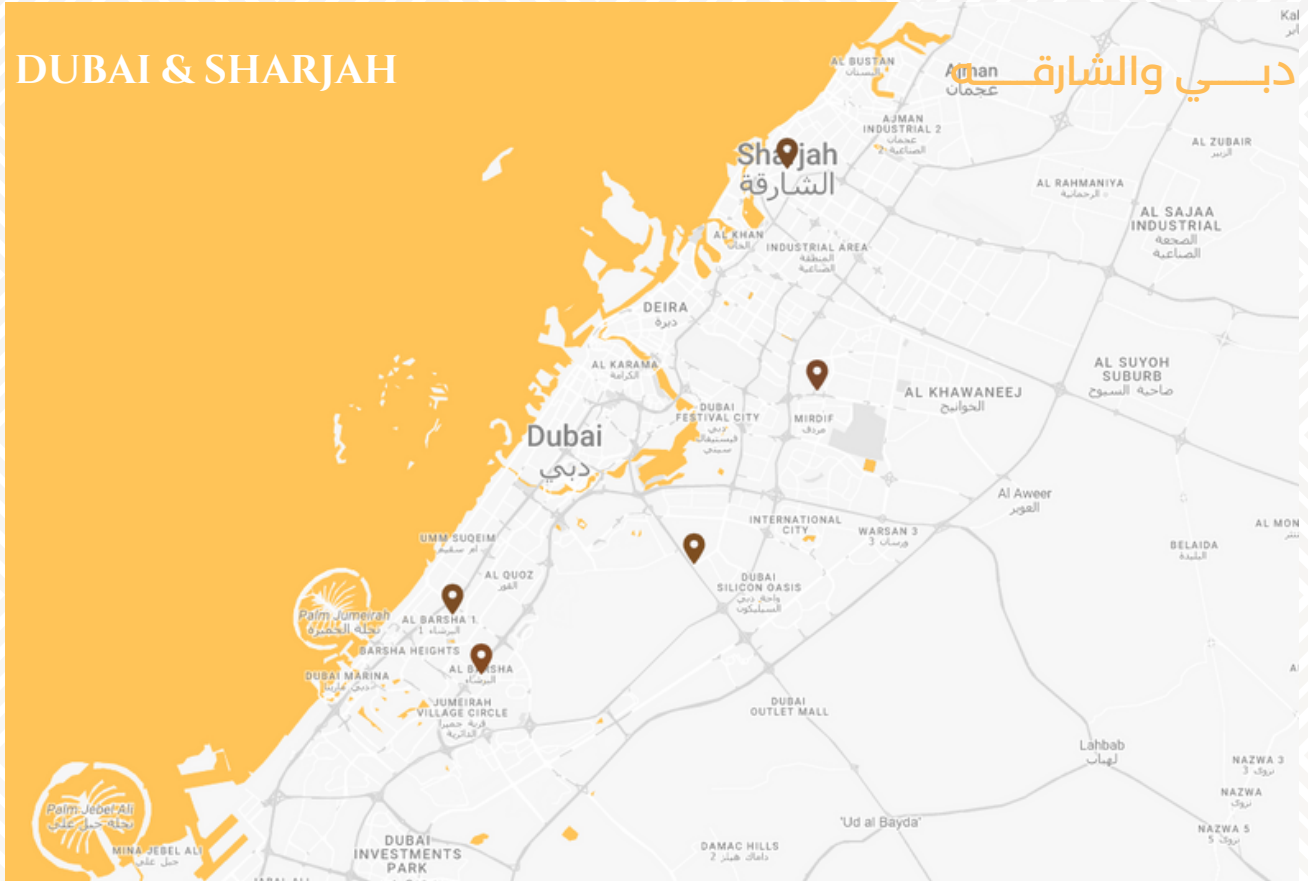
## COMMERCIAL تجاري

- blk - Khalifa Park
- Powder SPA - AUH
- Heisenberg - Al Saada
- Terracotta - Das Tower
- Burger & Roll - Al Saada
- Boilers Cafe - Khalideya
- Section Boutique - AUH
- Burger Kitchen - shamkha
- Bloom Gardens - Hamdan
- O Luxury Botique - Murror
- Unidas Saloon - defense road
- Aliyah Al Yasmin - Marina Mall
- Powder Spa Saloon - Corniche
- Le Patchouli Lounge - Al Qanah
- Cappucci Restaurant - Saadyat
- Rosati Cafe - Karamah Complex
- Venere By Ann Saloon - Al Reem
- Abu Dhabi Marina Complex Villa
- Apple Wang Boutique - Al Qanah
- Murban Headquarters - Khalideya
- SLIM & MORE Clinic - Khalifa City A

## RESIDENTIAL سكني

- U.D - Khalideya
- O.A. - Shamkha
- A. Al Amri - MBZ City
- M. Al Kaabi - Al Raha
- I. Al Zaabi - Shakhbout
- Om Ahmed - Al Falah
- Al Musharfi - Al Bahia
- S. Al Badi - Shakhbout
- A. Al Huwail - Khalifa A
- A. Al Nuaimi - Khalifa A
- S. AL DARMAKI - Al Ain
- H. Al Obeidi - Shakhbout
- N. Al Buriki - Shakhbout
- F. Al Muhairi - Al Bateen
- J. Al Katheri - Al Rahba B
- K. Al Obaidli - Shakhbout
- Saif Al Haney - Al Mafraq
- K. Al Zaabi - Al Riyadh - UAE
- A. Al Humairi - Khalifa City A
- Tareq - Landscape - Yas East
- Om Shaikha - Al Riyadh - UAE
- Mrs. Sony - Sky Tower, Al Reem
- Falaj Hazaa - M. Al Amri - Al Ain
- Nudra project - M. Al Ruwaini - Al Saadyat
- Rose Wood Apartments - Al Maryah island

## DUBAI & SHARJAH



- Hamda - Sharjah
- A.S - Nad El Sheba - Dubai
- E.A. - Dubai Al Barsha 2nd
- F. Al Khoury - Dubai Al Barsha
- Polo Cafe - Etihad Mall - Dubai



## OUR SERVICES

## خدماتنا

Interior Design

التصميم الداخلي

Decor Fit Out

تنفيذ الديكور

Exterior and Landscape Design

التصميم الخارجي والحدائق

Fit Out Supervision

الإشراف على التنفيذ

Commercial / F&B Design & Fit Out

تصميم وتنفيذ المحلات والمطاعم والمكاتب

Branding Design

تصميم تسويقي ودعائي

# RESIDENTIAL

# سكني



APARTMENTS

الشقق



• saadyat beach residences



• saadyat beach residences



• saadyat beach residences



• saadyat beach residences

## MAJLIS

## المجالس

## LIVING & DINNING

## غرف الطعام والمعيشه



• J. Alkatheri Villa



• Nudra project - M.Al Ruwaini - Al Saadyat

## BEDROOMS

## غرف النوم

## BATHROOMS

## الحمامات



## KITCHENS

## المطابخ

## DRESSING ROOMS

## غرف الملابس



• Nasser Villa



• A. Al Hammadi Villa

# COMMERCIAL

# تجاری



• Le Patchouli Lounge - Al Qanah



• Le Patchouli Lounge - Al Qanah



• blk - Khalifa Park



• blk - Khalifa Park



• Rosati Cafe - Karamah Complex



• Rosati Cafe - Karamah Complex





• Apple Wang Boutique - Al Qanah



• Apple Wang Boutique - Al Qanah



• Section Boutique - Al Ain



• Section Boutique - Al Ain



• O Luxury Botique - Murror



• O Luxury Botique - Murror



• Terracotta - Das Tower



• Terracotta - Das Tower



• Terracotta - Das Tower



• Murban Headquarters - Khalideya



• Murban Headquarters - Khalideya



• Murban Headquarters - Khalideya

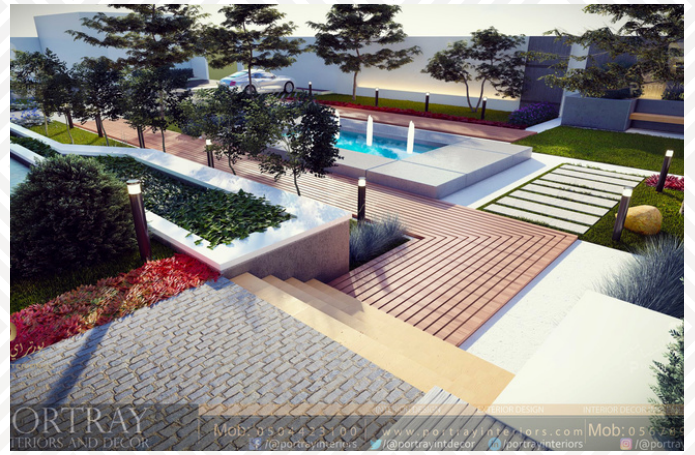


# EXTERIOR & LANDSCAPING

## التصميم الخارجي والحدائق



• A. Al Nuaimi - Khalifa A



• A. Al Nuaimi - Khalifa A



• A. Al Nuaimi - Khalifa A



• Yas West landscape - O. abdelbari



• M. El Zaabi - Yas West

# BRANDING DESIGN

## تصميم تسويقي ودعائي

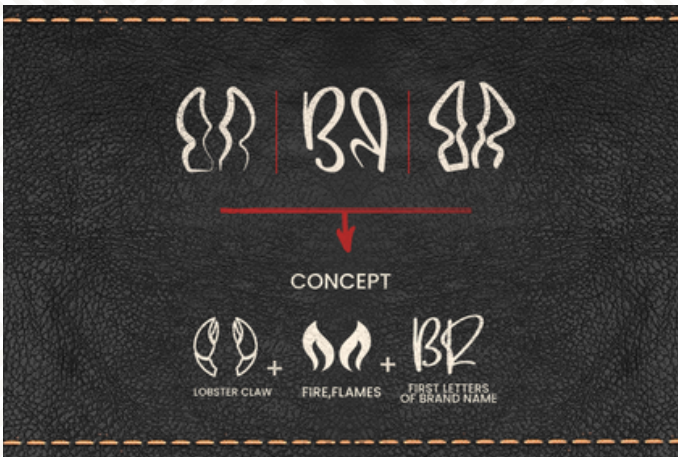




• Stuck In



• Stuck In



• Burger & Roll - Al Saada



• The Grinders



• Aklasheh magazine



• Grey Store

# DECOR FIT OUT تنفيذ الديكور



LIGHTING



الإضاءة

FABRIC



الاقمشة

FLOORING



الارضيات

GLASS



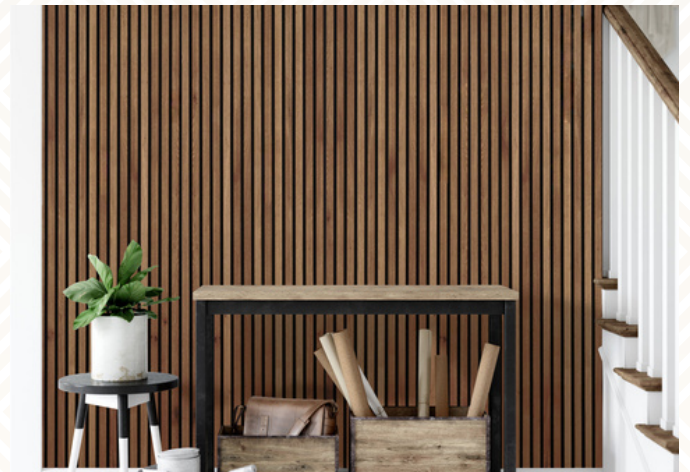
الزجاج

GYPSUM



الجبص

WOOD



الخشب

## PORTRAY INTERIORS

- ✉ [info@portrayinteriors.com](mailto:info@portrayinteriors.com)
- ☎ [+971 50 442 3100](tel:+971504423100)
- 📷 [@portray\\_interiors\\_design](https://www.instagram.com/portray_interiors_design)
- 📘 [@portrayinteriors](https://www.facebook.com/portrayinteriors)
- 🌐 [portrayinteriors.com/](http://portrayinteriors.com/)
- 👤 [@portrayinterior](https://www.snapchat.com/add/portrayinterior)
- 📍 [UAE, Abu Dhabi, E6, Al Danah, Khalifa street intersected with Liwa street, behind mediclinic al noor hospital, al nasr tower 3, mezzanine floor, office m2](#)

for more info :

